

阪急阪神東宝グループ

阪急設計コンサルタント株式会社

Hankyu Sekkei Consultant



技術と創造力で

豊かな環境づくりを通じ社会に貢献します。

建設コンサルタント・一級建築士事務所として、発意段階の調査・企画から設計・工事監理、竣工後の設備・構造物の維持管理まで、一貫した技術力を有しています。土木、建築・設備、鉄道電気的设计・監理、都市計画、省エネ、土壤汚染調査・土壤改良、大店法関連申請業務など、幅広いニーズにお応えします。

お客様のニーズに沿ったサービスを提供するために

- 幾多のプロジェクトを通して得た経験と先端の技術力を業務に生かします。
- 品質・コストのバランスのとれた経済設計により、プロジェクトの総コストを抑えます。
- 社会に信頼される、安全高品質な施設づくりを目指します。
- 環境への負荷を軽減する省エネ技術の提供およびLCC(ライフサイクルコスト)の低減に努めます。

安心

快適

夢

感動

土木分野・建築分野・設備分野・電気分野が協働し、
新たな価値を創造します。

建設
コンサルタント

一級建築士
事務所

鉄道技術

阪急阪神東宝グループ

阪急阪神東宝グループは、阪急阪神ホールディングス、東宝、エイチ・ツー・オー・リテイリング(百貨店他)を中心に構成される企業グループです。阪急阪神ホールディングスは、鉄道・バス・タクシーなどの交通、不動産、旅行、ホテル、物販、飲食、宝塚歌劇、阪神タイガースなど様々な事業を展開しています。阪急設計コンサルタント株式会社は、阪急阪神ホールディングスグループに属する建設コンサルタント／一級建築士事務所です。

社会環境をデザインする

バリアフリー化とエコロジー

高齢者・障害者の多様なニーズに対応できるよう計画段階よりさまざまな検討を行い、設計を実施しています。すべての人に優しい鉄道施設の整備や歩道のバリアフリー化などに多くの実績を有しています。

阪急摂津市駅では太陽光発電やLED照明や壁面とホーム背壁の緑化など、また、阪神競馬場のパドックでは気化熱を利用して気温を下げる「ドライミスト」を設置するなど、地球環境に優しい設計ノウハウも豊富です。



神戸電鉄鈴蘭台駅橋上駅舎化工事



阪急伊丹駅 第1回兵庫県人間サイズのまちづくり賞 震災復興特別賞受賞
土木学会関西支部技術賞奨励賞受賞



阪神甲子園駅 令和元年度 第21回兵庫県人間サイズのまちづくり奨励賞受賞



カーボン・ニュートラル・ステーション

阪急摂津市駅



ドライミスト設置

阪神競馬場

社会インフラの整備に向けて

当社は、淡路駅付近連続立体交差事業や北大阪急行線延伸事業など、大規模な社会インフラ整備のプロジェクトにも関与しております。調査・計画段階から関わり、概略設計や詳細設計だけでなく、測量や土質調査、各種協議への協力から工事監理まで幅広く担当しています。



淡路駅周辺連続立体交差工事



北大阪急行線延伸事業 日本建設業連合会 日建連表彰2023 第4回土木賞受賞

建設コンサルタント

鉄道、道路、上下水道等の都市の基盤整備に関する調査・計画・設計など幅広い領域の業務に対応いたします。
また、土木構造物の健全度調査・診断、環境アセスメント、土壌汚染調査など社会経済情勢の変化に対応したテーマにも取り組んでいます。

土木

都市・交通計画

都市活動を支える交通基盤や施設についての調査・計画立案から評価・事業手続きを幅広くサポートします。

鉄道

都市を支える重要な交通基盤であり、環境にやさしい交通機関である鉄道について、土木・建築から電気設計まで、鉄道に関する全てのジャンルに総合力を発揮します。

道路・橋梁

社会活動における動脈である道路の整備、改良、橋梁新設・補修・耐震補強に至るまで質の高い道路・橋梁に関する技術力を提供します。

上・下水道

都市生活において欠かせないライフラインである上・下水道の整備や更新・補強について、豊富な経験により地域に適したご提案をいたします。

構造物管理

施設の諸元や竣工時の情報から、補修改良履歴、検査情報に至るまでデータベース化した管理システムによる構造物管理や、鉄道近接工事における影響解析や計測管理の実施を通じて、鉄道の安全運行に貢献します。

測量

地質調査

環境調査



踏切の除却

阪急淡路駅周辺連立工事



踏切の除却

阪急洛西口駅付近連続立体交差事業



安全・快適な駅への改良

阪神梅田駅改良工事



交通の円滑化 淀川北岸線の道路アンダーパス(阪急十三駅付近)



安全な駅への改築

ホーム柵設置(阪急春日野道駅)



安全な駅への改築

ホーム柵設置(阪急神戸三宮駅)



土木遺産橋梁の改修・耐震補強

熊野橋(京都市)



安全・快適な駅への改良

阪神甲子園駅改良工事

一級建築士事務所

阪急阪神東宝グループの所有する様々な施設の計画、設計、工事監理に関わってまいりました。オーナー側に立って発注業務に携わった経験をもつ者も多く、お客様の立場に立ち、問題解決のためにいろいろなご提案をさせていただきます。

建築・設備

設計・監理

阪急阪神東宝グループで培ったノウハウでお客様をトータルにサポートします。

調査・診断

建物の耐震診断・改修提案、設備機器の劣化診断・修繕計画等を提案します。

環境・設備

環境・省エネルギーシステムの最適な組み合わせによる最も効果的な提案をいたします。

リノベーション

建物の中長期修繕計画・BCP対応など建物の資産価値が向上できる提案をいたします。

コンサルティング

工事発注・見積精査などの専門的な技術サポートでお客様の負担を軽減します。



第15回 大阪心ふれあうまちづくり賞 大阪府知事賞
阪急山田駅・デュー阪急山田



商業施設 茶屋町あるこ



高架化事業・高架下商業施設 阪急洛西口駅・TauT洛西口



鉄道駅施設 阪急西院ビル



耐震・設備改修 宝塚大劇場・パウホール



独身寮・研修施設 正大塾



物流施設 UDTラックス奈良



阪急バス本社事務所 阪急バス

鉄道技術

土木、建築・設備、電気に関する検査、積算、工事監理等を効率的に行い、発注業務支援、工事の安全確保、高品質な施設整備、そして維持管理に至るまで、鉄道事業を総合的にサポートいたします。

土木 建築・設備 電気

工事監理

工事進捗に伴う関係機関との協議・調整、鉄道工事に関する安全管理、工事施工状況の照合・検査等による品質管理などの業務を行います。



踏切の除却

淡路駅～崇禅寺駅間直上施工機



安全性の向上

十三駅可動式ホーム柵新設工事

鉄道土木構造物の 検査・補修

高架橋、橋梁、のり面、石積擁壁、トンネル、ホーム等の鉄道土木構造物の検査と補修工事の監理、および土木工事の積算業務を行っています。



安全性の向上

トンネル検査・点検(グループ各社)



安全性の向上

大山崎駅～西山天王山駅間のり面整備工事

鉄道建築・設備 発注者支援

鉄道建築工事においては、高い安全性や作業時間の制約などの特殊条件が多くあります。それらを考慮した施設の維持管理、発注支援、工事監理まで、あらゆる局面で発注者をサポートしています。



大規模リニューアル

阪急大阪梅田駅



鉄道施設の安全確保

エスカレーター点検の状況

鉄道電気

鉄道は、安全で快適な旅客輸送機関です。その鉄道施設のうち、電気設備(変電所・電力線路・電力付帯・信号保安・通信)に関する調査、設計(概略・比較・基本・実施)及び工事監理を行っています。



鉄道施設の安全確保

阪急桂駅上り場内信号機



鉄道施設の安全確保

特別高圧ケーブル装柱

会社概要

社名 阪急設計コンサルタント株式会社

従業員数 221人(2024年4月1日現在)

役員 代表取締役社長 庄 健介

事業所 本社
〒530-0012
大阪市北区芝田一丁目4番8号 北阪急ビル4階

十三事務所
〒532-0024
大阪市淀川区十三本町三丁目1番14号

神戸営業所
〒652-0803
神戸市兵庫区大開通一丁目1番1号 神鉄ビル

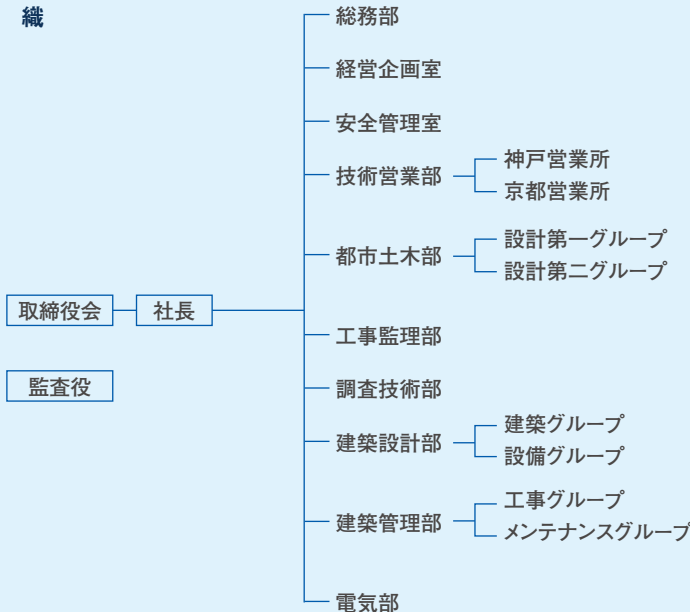
京都営業所
〒615-0851
京都市右京区西京極西池田町2番地

資本金 6,500万円

株主 阪急電鉄(株) 100%

沿革 1961年 4月 阪急エンジニアリング(株)設立
1995年 8月 神戸営業所開設
1999年 7月 (株)神鉄設計と合併
社名を(株)アーバン・エースに変更
2005年12月 (株)ディー・ディーテクノと合併
2006年12月 京都営業所開設
2011年 4月 社名を阪急設計コンサルタント(株)に変更
2017年 4月 阪急阪神レールウェイ・テクノロジー(株)と合併

組織



登録 建設コンサルタント 建1-第1066号

一級建築士事務所
(大阪府知事登録) (夕)第943号
(兵庫県知事登録) 第01A00636号

測量業 第(13)-3535号

計量証明事業
(音圧レベル) 第10298号
(振動加速度レベル) 第10299号

土壤汚染指定調査機関 2004-5-2008

建設業
(大阪府知事登録) (特-4)第148632号

売上高

	総額	建設コンサルタント部門	一級建築士事務所部門(他)
2019年度	40.0億円	21.5億円	18.5億円
2020年度	38.2億円	20.1億円	18.1億円
2021年度	34.7億円	19.5億円	15.2億円
2022年度	39.2億円	20.4億円	18.8億円
2023年度	40.4億円	19.3億円	21.1億円

主な有資格者

建設コンサルタント部門

技術士 ----- 22名
RCCM ----- 9名
1級土木施工管理技士 ----- 57名
測量士 ----- 8名
測量士補 ----- 12名
環境計量士(騒音・振動) ----- 4名

一級建築士事務所部門

構造設計一級建築士 ----- 3名
設備設計一級建築士 ----- 3名
一級建築士 ----- 19名
二級建築士 ----- 19名
建築設備士 ----- 10名

都市・交通計画

阪急西宮北口駅流動量調査	阪急電鉄	調査
烏丸駅～河原町駅間地下通路歩行者通行量調査	阪急電鉄	調査
駅勢圏人口調査業務	阪急電鉄	調査
大都市交通センサ業務	阪急電鉄	調査
新たなネットワークに関する検討	阪急電鉄	計画
新たな沿線まちづくりに関する検討業務	阪急電鉄	計画
踏切道交通量調査	阪急電鉄	調査
阪神甲子園駅周辺整備調査	阪神電気鉄道	調査
踏切道交通量調査	能勢電鉄	調査
阪急武庫川新駅交通結節機能概略検討	西宮市	計画
長岡天神駅周辺まちづくり基本計画策定	長岡京市	計画

鉄道

洛西口駅付近連続立体交差事業に伴う調査・設計	阪急電鉄	調査・設計
神戸三宮駅可動式ホーム柵設計	阪急電鉄	調査・設計
春日野道駅バリアフリー化及び可動式ホーム柵設計	阪急電鉄	調査・設計
西山天王山駅設置に伴う調査・設計	阪急電鉄	調査・設計
西院駅周辺整備事業調査・設計	阪急電鉄	調査・設計
園田駅バリアフリー化調査・設計	阪急電鉄	調査・設計
淡路駅周辺連続立体交差事業に伴う調査・設計	阪急電鉄	調査・設計
摂津市駅付近連続立体交差事業に係る調査・概略設計	阪急電鉄	調査・設計
淀川左岸線・南岸線との立体交差事業に伴う詳細設計	阪急電鉄	設計
鉄道高架橋等耐震補強調査・設計	阪急電鉄	調査・設計
花隈駅バリアフリー化設計	阪急電鉄	設計
上桂駅、松尾大社駅、嵐山駅バリアフリー化設計	阪急電鉄	設計
十三駅可動式ホーム柵設置工事に伴う設計	阪急電鉄	設計
(都)十三高機線と京都線との立体交差事業土木設計	阪急電鉄	設計
(都)荒地西山線立体交差部事業の土木調査・設計	阪急電鉄	調査・設計
神戸三宮駅西館耐震診断業務	阪急電鉄	設計
今津南線高架化工事調査・設計	阪急電鉄	調査・設計
大阪北部地震震災復旧工事に伴う調査設計	阪急電鉄	調査・設計
阪神御影駅ホーム改良詳細調査・設計	阪神電気鉄道	調査・設計
鳴尾駅付近連続立体交差事業に伴う調査・設計	阪神電気鉄道	調査・設計
阪神梅田駅改良調査・設計	阪神電気鉄道	調査・設計
大阪梅田駅可動式ホーム柵整備工事調査設計	阪神電気鉄道	調査・設計
阪神甲子園駅バリアフリー化設計	阪神電気鉄道	調査・計測
北急延伸詳細設計	北大阪急行電鉄	設計
千里中央駅他可動式ホーム柵設置詳細設計	北大阪急行電鉄	設計
南北線高架橋耐震補強設計	北大阪急行電鉄	設計
緑地公園駅耐震補強設計	北大阪急行電鉄	調査・設計
ときわ台駅バリアフリー化調査・設計	能勢電鉄	調査・設計
花山駅バリアフリー化工事調査設計	神戸電鉄	調査・設計
南海高野線連続立体交差事業に関する調査・予備設計	南海電気鉄道	調査・設計

道路・橋梁

阪急梅田駅周辺道路道路空間再編計画設計	阪急電鉄	調査・設計
池田駅前広場整備調査設計	阪急電鉄	調査・設計
神戸電鉄跨線橋(神戸市)詳細点検	神戸電鉄	調査
大阪駅前地下道の整備に伴う設計業務	阪神電気鉄道	設計
神戸西バイパス西山地区道路詳細設計	国土交通省	調査・設計
中部地区橋梁点検	国土交通省	調査
国道26号鉄砲ランプ交差点詳細設計	国土交通省	設計
三林岡山線外周辺道路検討委託	大阪府	調査・設計
主要地方道大阪和泉南線(仮称)雨山川橋梁詳細設計	大阪府	設計
甲子園六道寺線電線共同溝・歩道詳細設計	兵庫県	調査・設計
法華山谷川水系法華山谷川法華山谷橋梁詳細設計	兵庫県	設計
橋梁の架け替えに関する調査検討	大阪市	調査・設計
熊野橋補修詳細設計	京都市	設計
阪急御影駅北側駅前広場整備事業に関する設計	神戸市	設計・監理
笹小橋補修設計	神戸市	設計
西向日駅前広場他整備詳細設計	向日市	設計
(都)荒地西山線道路構造物修正設計	宝塚市	調査・設計
摂津市駅付近連続立体交差事業に係る側道予備設計	摂津市	設計
若江稲田線詳細設計	東大阪市	設計
橋梁詳細設計(510号橋)	西宮市	調査・設計

上・下水道

文化踏切道下軌道横断管布設工事調査・設計	阪急電鉄	調査・設計
絹延橋水道推進工事調査・設計	能勢電鉄	調査・設計
神鉄有馬線横断部水道管推進工事調査・設計	神戸電鉄	調査・設計
寝屋川流域下水道中央北増補幹線外実施設計	大阪府	設計
守山栗東雨水幹線出庭工区管渠詳細設計	滋賀県	設計
大隅～十八条幹線実施設計	大阪市	設計
公共下水道管渠実施設計	京都市	設計
垂水管内基幹管路施設整備工事基本設計	神戸市	設計
安岡地区水路詳細設計	舞鶴市	設計
水管橋耐震補強詳細設計	大阪広域水道企業団	設計
配水管布設替実施設計(八尾本管分岐)	大阪広域水道企業団	設計

構造物管理

シールド近接による曾根～岡町間高架橋の計測管理	阪急電鉄	計測
洛西口駅付近高架橋固有振動数測定	阪急電鉄	調査
神戸阪急ビル東館建替計画計測管理	阪急電鉄	計測
淡路駅周辺連続立体交差工事に伴う計測管理	阪急電鉄	計測
京都線伏架道橋付近立坑設置に伴う近接影響検討	阪急電鉄	影響解析
御影～六甲間(石屋川橋梁下シールド)近接影響検討	阪急電鉄	影響解析
阪急電鉄河川内橋脚の洗掘調査	阪急電鉄	調査
構造物管理システム支援業務(保守、データ登録等)	阪急電鉄他	構造物管理
宝塚商業ゾーン再整備計画に伴う近接影響解析	阪急阪神不動産	影響解析
トンネル定期検査	阪神電気鉄道他	検査・診断
鉄道構造物定期検査	北大阪急行電鉄他	検査・診断
能勢電鉄塩川トンネル計測管理	能勢電鉄	計測
神戸電鉄のり面調査	神戸電鉄	調査
大阪モノレール危機・維持管理検討	大阪府	調査・設計

測量

西宮ガーデンズ西側社有地計画に伴う用地測量	阪急電鉄	調査
甲陽線水道路踏切道改良工事に伴う測量業務	阪急電鉄	調査
宝塚ホテル移転計画に伴う用地測量業務(境界復元等)	阪急電鉄	調査
経年変化測量	阪急電鉄	調査
淡路駅周辺連続立体交差化工事の用地測量	阪急電鉄	調査
十三グラウンド用地測量業務	阪急電鉄	調査
摂津市駅付近連続立体交差事業に係る鉄道用地測量	阪急電鉄	調査
阪神甲子園駅～武庫川駅間航空写真測量	阪神電気鉄道	調査
大池第一踏切道拡幅に伴う測量業務	神戸電鉄	調査
市道6004号線用地測量	向日市	調査
(都)競馬場高丸線に関する測量	宝塚市	調査
摂津市駅付近連続立体交差事業に係る側道路線測量	摂津市	調査
摂津連立に伴う用地測量	摂津市	調査
中国自動車道石橋跨線橋測量	西日本高速道路	調査

地質調査

洛西口駅付近連続立体交差化事業の土質調査	阪急電鉄	調査
京都線摂津市駅付近連続立体交差事業の土質調査	阪急電鉄	調査
十三駅3号線付近構外の土質調査	阪急電鉄	調査
(都)荒地西山線立体交差事業の土質調査	阪急電鉄	調査

環境調査

洛西口駅付近連続立体交差化事業の環境影響評価	阪急電鉄	調査
洛西口駅付近連続立体交差化事業に伴う騒音振動調査	阪急電鉄	調査
御影駅付近騒音振動調査	阪急電鉄	調査
中島地区施設計画に伴う地盤調査等	阪急電鉄	調査・監理
北大阪急行電鉄桃山台車庫付近騒音測定	北大阪急行電鉄	調査
能勢電鉄樋ノ口踏切道歩道整備の騒音振動測定	能勢電鉄	調査
嵐山高尾パークウェイ地下水調査	西山ドライブウェイ	調査
有馬トンネル上ホテル欽山における騒音・振動測定	神戸電鉄	調査

商業施設

阪和自動車道紀ノ川(上)店舗 増築	西日本高速道路	設計
Nu chayamachi・プラス内部共用部 新設	阪急電鉄	設計・監理
西宮北口駅～阪急西宮ガーデンズ連絡デッキ 新築	阪急電鉄	設計・監理
西宮北口南阪急ビル・芸文連絡デッキ 新築	阪急電鉄	設計・監理
宝塚ファミリーランド跡地商業棟・飲食棟 新築	阪急電鉄	設計・監理
阪神出来島駅高架下店舗 新築	阪急阪神不動産	設計・監理
阪神鳴尾駅前商業施設 新築	阪急阪神不動産	設計・監理
阪急西院駅ビル 建替	阪急電鉄	設計・監理
大阪新阪急ホテル客室リニューアル 改修	大阪新阪急ホテル	設計・監理
洛西高架下店舗(TauT阪急洛西口) 新築	阪急電鉄	設計・監理
武庫川ショッピングセンター リニューアル	阪急阪神ビルマネジメント	設計

集合住宅

ジオタワー宝塚 新築(免震)	阪急不動産	設計監修・工事監理
ジオタワー西宮北口 新築(免震)	阪急不動産	設計監修・工事監理
ジオパークスクエア池田 新築	阪急不動産	設計・監理
ジオ西宮甲子園口一丁目 新築	阪急不動産	設計・監理
ジオ茨木学園町 新築(免震)	阪急電鉄	設計・監理
京福電鉄ランフォート西院 新築	京福電気鉄道	設計

駅施設

阪急電鉄春日野道駅 改良	阪急電鉄	設計
阪急電鉄河原町駅観光案内所 新設・改修	阪急電鉄	設計・監理
阪急電鉄西宮北口駅(今津南線) 新築・ドライミスト設置	阪急電鉄	設計・監理
阪急電鉄摂津市・山田・西山天王山・洛西口駅 新築	阪急電鉄	設計・監理
阪急電鉄西院駅ビル(西改札)・北・南改札 新設	阪急電鉄	設計・監理
阪急電鉄嵐山駅・駅前広場 改修	阪急電鉄	設計・監理
阪急電鉄梅田JR高架下連絡通路及び観光案内所 改修・新設	阪急電鉄	設計
阪急電鉄梅田駅構内外 全面改修	阪急電鉄	設計
阪神電気鉄道鳴尾駅 新築	阪神電気鉄道	設計
阪神電気鉄道甲子園駅 改良	阪神電気鉄道	設計
京阪電気鉄道石山駅 新築	京阪電気鉄道	基本設計
神戸電鉄ウッディタウン中央駅 新築	神戸電鉄	設計・監理
神戸電鉄鈴蘭台駅 橋上駅舎化他工事	神戸電鉄	設計・監理
北大阪急行電鉄 延伸事業(箕面船場阪大前駅)	北大阪急行電鉄	設計・監理
北大阪急行電鉄 延伸事業(箕面堂野駅)	北大阪急行電鉄	設計・監理
大阪モノレール豊川駅 新築	大阪高速鉄道	設計・監理

オフィスビル

遠藤照明本社ビル 新築	遠藤照明	設計・監理
朝日新聞社舞鶴支局・伊賀支局・洲本支局 建替	朝日新聞	設計・監理
オムロン京都センタービル 新築	阪急電鉄	設計・監理
阪急電鉄十三運輸事務所 新築	阪急電鉄	設計・監理
阪急タクシー営業所・阪急メディアアクセス本社複合ビル 新築	阪急電鉄	設計・監理
阪急阪神電気システム十三社員詰所 新築	阪急阪神電気システム	設計
大阪神鉄豊中タクシー本社営業所 新築	大阪神鉄豊中タクシー	設計・監理
阪急電気通信システムズ本社ビル 新築	阪急阪神電気システム	設計・監理
阪急バス本社事務所 新築	阪急バス	設計・監理

生産・物流施設

エムテック池田工場 新築	エムテック	設計・監理
メディテックジャパン岡山工場 新築	メディテックジャパン	設計・監理
メディテックジャパン三重工場 新築・増築	メディテックジャパン	設計・監理
メディテックジャパン三重第三工場 新築	メディテックジャパン	設計・監理
UDトラックス奈良カスタマーセンター 建替	UDトラックス	設計・監理
UDトラックス門真カスタマーセンター事務所棟 建替	UDトラックス	設計・監理
阪急正雀工場更新検査場 増築	阪急電鉄	設計・監理
阪神バス・阪急阪神エムテック尼崎工場 建替	阪神電気鉄道 阪急阪神エムテック	設計・監理
阪神電気鉄道野菜栽培所 新築	阪神電気鉄道	設計
阪急バス新大阪営業所 新設	阪急バス	設計・監理
阪急バス十三営業所 新築	阪急バス	設計・監理
阪急バス本社社屋 新築	阪急バス	設計・監理
大阪空港リムジンバス乗場 増築	大阪空港交通	設計・監理
いいなダイニング十三工場 新築	いいなダイニング	設計・監理
阪急航空岡山・岡南飛行場格納庫 新築	阪急航空	設計・監理
第一阪急ホテルズフード開発センター 新築	阪急阪神ホテルズ	設計・監理
阪急交通社成田カーゴセンター 増築	阪急交通社	設計・監理

その他施設

但馬空港線佐野除雪車庫 新築	兵庫県	設計
堺市立殿馬場中学校 改築	堺市	設計
大阪市立鶴見小学校 増改築	大阪市	建築設計
メトロこくべ中央通路 整備	神戸高速鉄道	設計
上田第二町会会館 新築	上田第二町会	設計・監理
阪神競馬場装鞍所上屋 新設	日本中央競馬会	設計
四条大宮交番 新築	阪急電鉄	設計・監理
阪急電鉄西宮研修施設・寮 新築	阪急電鉄	設計・監理
宝塚歌劇団すみれ寮 新築	阪急電鉄	設計・監理
エテルノ鳴尾武庫川 新築	阪急メディアアクセス	設計・監理
エテルノ西宮 新築・増築	阪急メディアアクセス	設計・監理
逸翁美術館 新築・小林一三記念館 改修	阪急文化財団	設計監修・監理
阪急文化財団池田文庫書庫 新築	阪急文化財団	設計・監理

バリアフリー

阪急電鉄 大山崎・水無瀬・庄内・花隈・園田等各駅	阪急電鉄	設計・監理
阪神電気鉄道 御影・元町・大物・西九条・西元町駅	阪神電気鉄道	設計
北大阪急行電鉄 桃山台駅	北大阪急行電鉄	設計・監理
能勢電鉄 日生中央・平野・多田・畦野・絹延橋駅	能勢電鉄	設計
神戸電鉄 湊川・鈴蘭台・大池駅	神戸電鉄	設計
大阪モノレール 万博記念公園駅	大阪高速鉄道	設計

耐震改修・診断

大阪府立豊中高校体育館他 耐震補強	大阪府	設計
大阪府立園芸高校 耐震診断・耐震補強	大阪府	診断・設計
兵庫県立阪神養護学校 耐震診断・耐震補強	兵庫県	診断・設計
灘・甲子園警察署 耐震診断・耐震補強	兵庫県	診断・設計
尼崎市立日新中学校 耐震診断・耐震補強	尼崎市	診断・設計・監理
滋賀県木之本町役場庁舎 耐震診断・耐震補強	木之本町	診断・設計・監理
阪急電鉄駅舎 耐震診断・耐震補強	阪急電鉄	診断・設計・監理
阪急電鉄変電所 耐震診断・耐震補強	阪急電鉄	診断・設計・監理
宝塚大劇場・パウホール 耐震診断・耐震補強	阪急電鉄	診断・設計・監理
北大阪急行緑地駅ビル 耐震診断・耐震補強	北大阪急行電鉄	診断・設計・監理
大阪新阪急ホテル 耐震診断・耐震補強	大阪新阪急ホテル	診断・設計・監理
阪急不動産建物(8棟) 耐震診断・補強計画	阪急不動産	診断・設計・監理
池田文庫旧書庫 耐震診断・耐震補強	阪急文化財団	診断・設計・監理
日生中央駅橋上駅舎 耐震診断	能勢電鉄	診断
阪神電鉄尼崎工場 耐震診断	阪神電鉄	診断

設備改修・省エネルギー

宮内庁京都事務所 発電機設置	宮内庁	設計
京都御所 消火設備整備工事	宮内庁	基本計画
大阪市交通局停留所 空調・排水ポンプ改修	大阪市交通局	設計
阪神競馬場 ITVモニター更新	日本中央競馬会	設計
京都競馬場乗馬センター 各種設備改修	日本中央競馬会	設計・監理
野田阪神ビルイースト専門店街リニューアル工事に伴う設備設計	阪急阪神ビルマネジメント	設計
野田阪神ビル 特高受変電設備更新	阪急阪神ビルマネジメント	設計
阪急河原町ビル 非常用発電機更新	阪急阪神ビルマネジメント	設計
福島阪神ビル 非常用発電機更新	阪急阪神ビルマネジメント	設計
阪急電鉄本社ビル 受変電設備更新	阪急電鉄	設計
ホテル阪急インターナショナル 中央監視設備改修	阪急阪神ホテルズ	設計
HEPファイブ・ミッドランド高槻 共用通路LED化設計	阪急阪神ビルマネジメント	設計
阪急園田駅・茨木市駅・宝塚南口駅 店舗熱源設備改修	阪急阪神ビルマネジメント	設計
阪急グランドビル・HEPファイブ 空調熱源設備更新	阪急阪神ビルマネジメント	設計
阪急三番街・阪急ターミナルビル 空調熱源設備更新	阪急阪神ビルマネジメント	設計
阪急グランドビル 防災設備・受変電設備改修	阪急阪神ビルマネジメント	設計
エコーレいずみ本館 特高受変電設備更新設計業務	関西都市居住サービス	設計
京都競馬場調整ルーム 空調及びボイラー設備更新	日本中央競馬会	設計
北大阪急行電鉄緑地駅ビル 空調設備改修	阪急阪神ビルマネジメント	設計

医療・福祉施設

彩都友誼会病院 新築	友誼会	申請・監理
正和病院 増築	正和病院	設計・監理
淀川クリスチ安楽老人保健施設 新築	淀川クリスチ安楽	設計・監理
南千里クリニックセンター 新築	阪急電鉄	設計・監理
阪神電鉄西宮デイサービス 新築	阪神電気鉄道	設計